

Ledningsnät och reningsverk jobbar mot samma mål

Emelie Alenius

2021-02-10

Om mig



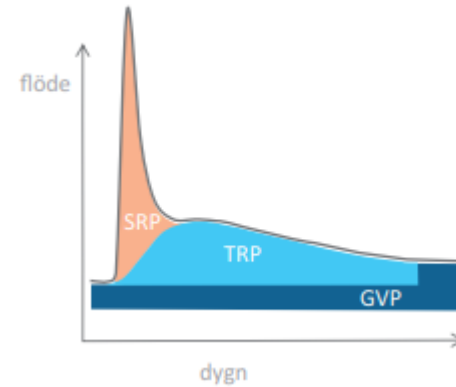
Stavanger
kommune



Göteborgs
Stad

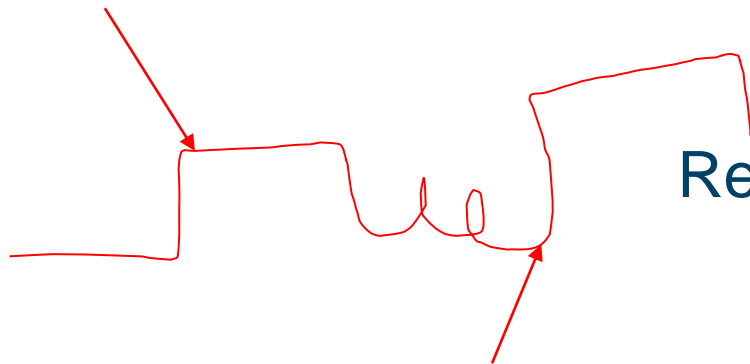


FUTURE CITY FLOW





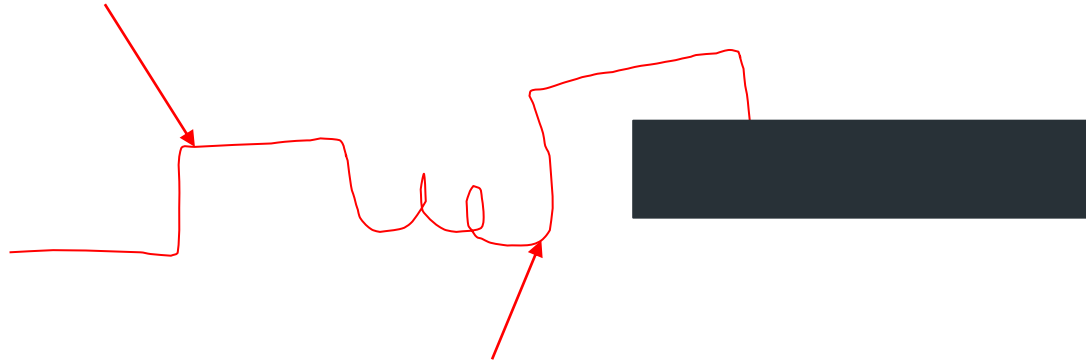
Ledningsnät



Reningsverk



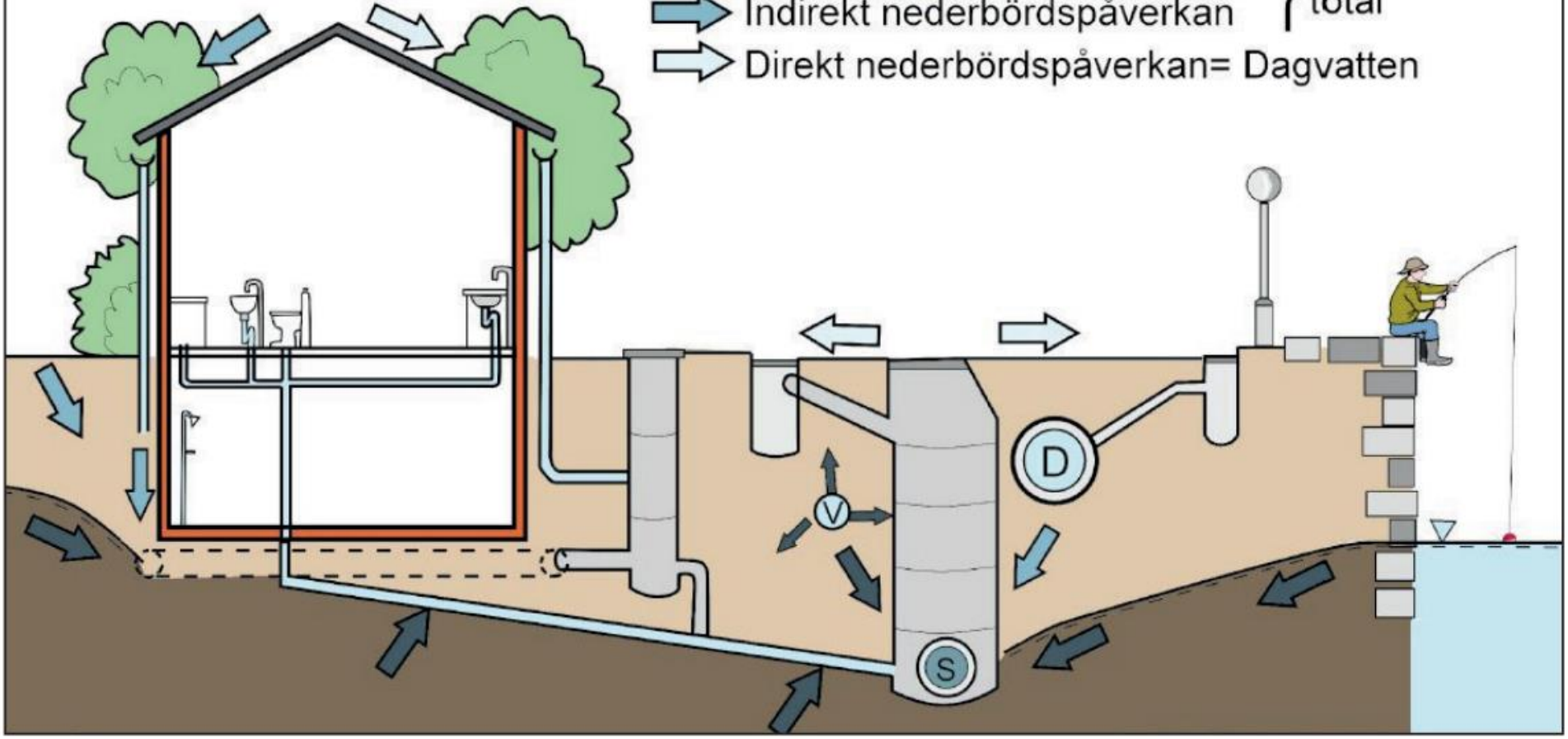
Ledningsnät

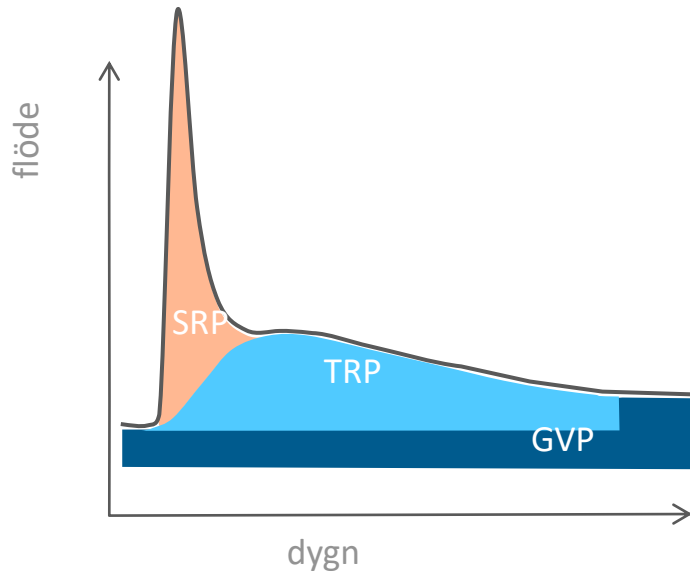




Reningsverk

- ➡ Läck-och dränvatten, basflöde
 - ➡ Indirekt nederbördspåverkan
 - ➡ Direkt nederbördspåverkan= Dagvatten
- } Läck-och drän total





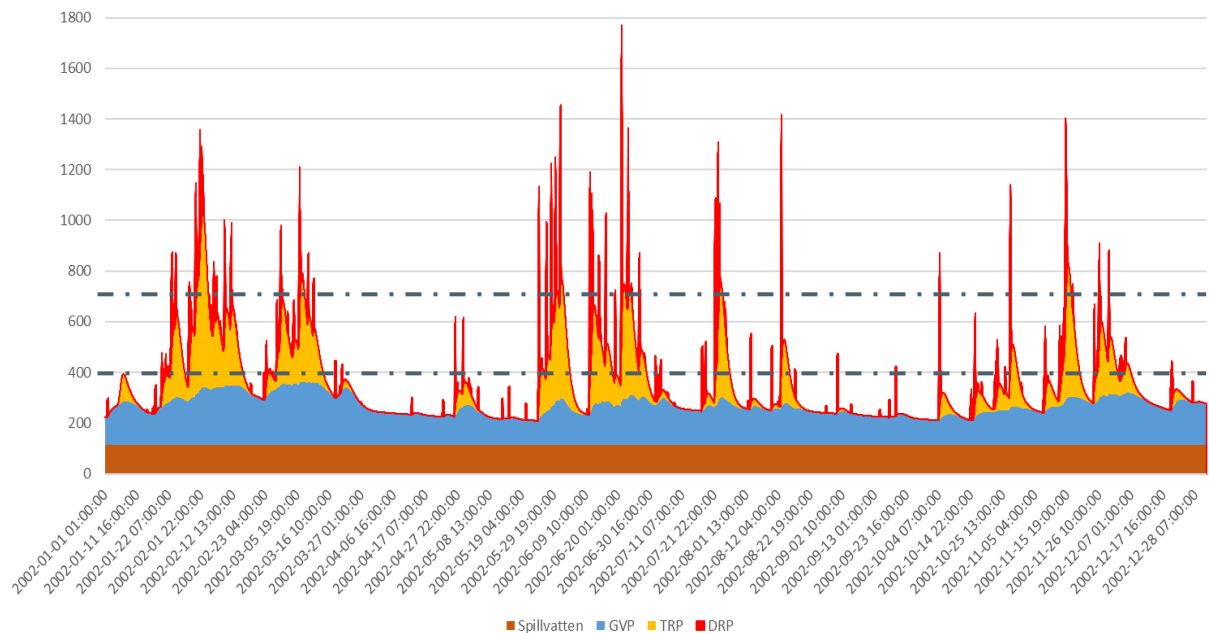
Hur ser det ut i ditt system?

Vilka problem orsakar det på ledningsnätet?

Vilka problem orsakar det på reningsverket?

Är det samma?

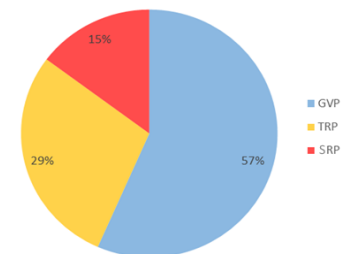
Inkommande flöde till ARV uppdelat i komponenter (l/s)



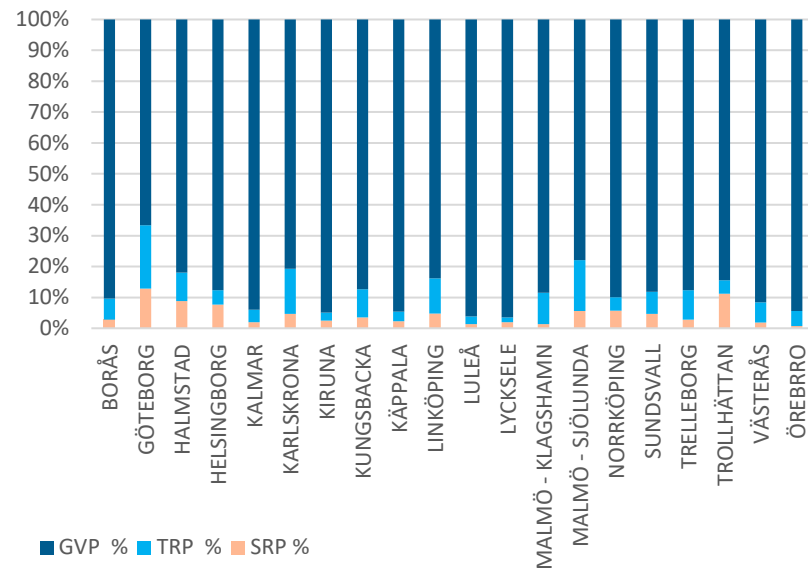
Hur ser reningsverkets process ut?

Vilket nyckeltal för uppföljning väljer du?

Volymen tillskottsvatten



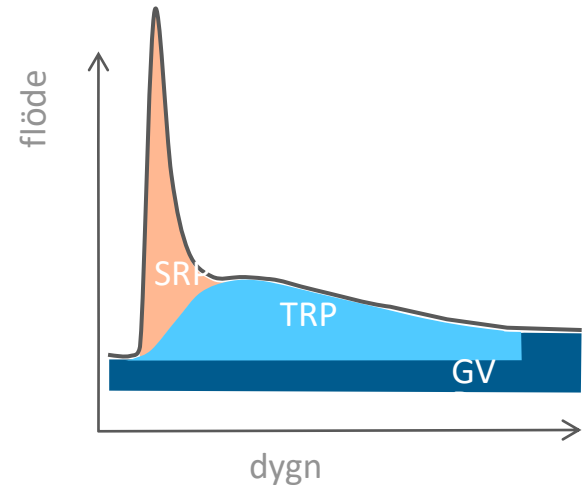
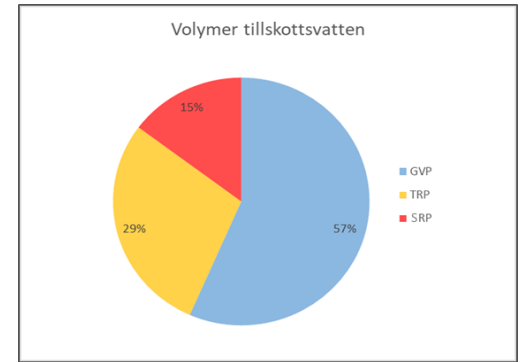
Nyckeltal för uppföljning styr åtgärder på marken



- **Utspädningsgrad (USG) = Ta bort långsamma flöden**
 - Trasiga ledningar, högt grundvattentryck
 - Utläckage dricksvatten
 - Ytvatteninlopp (hög nivå i sjöar/vattendrag/hav)
 - Områdesdränering till spill

Nyckeltal för uppföljning styr åtgärder på marken

- Snabb regnpåverkan (SRP) = Ta bort snabba flöden
 - Felkopplingar stuprör
 - Felkopplingar rännstensbrunnar
 - Snabba överläckage dag/spill



- Välj nyckeltal som återspeglar effekt på din problemställning.
- Nyckeltal som väljs för organisationen styr vilka åtgärder som utförs
- Problemställning på reningsverket och ledningsnätet kan vara samma...eller olika
- Gemensam syn på investeringar och kostnader ger miljövinster.

Tack!

Emelie Alenius
emal@dhigroup.com

